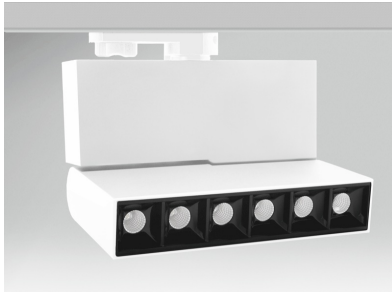




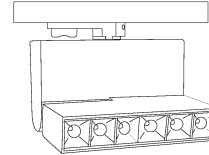
# TRACK LIGHT • RGLBI-1816340 REGIA SHOP LINEARE

18W • 1200 Lm • 4000K



Durata

≥30.000  
Accensioni



## Caratteristiche generali

General characteristics / Caractéristiques générales / Obecné vlastnosti / Allgemeine Merkmale / Características generales / Γενικά χαρακτηριστικά

**Codice Articolo** RGLBI-1816340  
Item number / Code de l'article / Kód položky / Artikelcode / Código del artículo / Kodikós stoicheiou

**Codice EAN** 9090171014648  
EAN code / Code EAN / Kód EAN / EAN-Code / Código EAN / Kodikós EAN

**Tecnologia** LED  
Technology / Technologie / Technologie / Tecnología / Tecnologia

**Tipologia** APPARECCHIO  
Type / Type / Typ / Typ / Tipo / Τύπος

**Famiglia** TRACK LIGHT  
Family / Famille / Rodina / Familie / Família / Οικογένεια

**Linea** REGIA SHOP LINEARE  
Line / Ligne / Řádek / Linie / Línea / Γραμμή

## Dimensioni

Dimensions and weight / Dimensions et poids / Rozměry a hmotnost / Abmessungen und Gewicht / Dimensiones y peso / Διαστάσεις και βάρος

## Imballo

Packing / Emballage / Obal / Verpackung / Embalaje / Syskevasía

**Inner Carton** 1 pz  
Inner Carton / Carton Intérieur / Vnitřní karton / Innerer Karton / Caja de cartón interior / Εσωτερικό κουτί

**Master carton** 6 pz  
Master Carton / Maître Carton / Vnější karton / Vorlagenkarton / Master Carton / Κύριο κουτί

**Confezione** Color Box  
Package / Emballage / Balík / Paket / Paquete / Πακέτο

## Caratteristiche tecniche

Technical features / Caractéristiques techniques / Technické vlastnosti / Technische Merkmale / Características técnicas / Τεχνικά χαρακτηριστικά

**Potenza effettiva** 18W  
Effective power / Puissance effective / Efektivní výkon / Wirkleistung / Poder efectivo / Αποτελεσματική ισχύς

**Flusso Luminoso Output** 1200 Lm  
Output luminous flux / Flux lumineux de sortie / Výstupní světelný tok / Ausgangslichtstrom / Flujo luminoso de salida / Κιμεντί φέγγυα

**Colore luce** 4000K  
Light color / Couleur claire / Barva světla / Helle Farbe / Color claro / Χρόμα φoτός

**Apertura fascio** 30°  
Beam opening / Ouverture du faisceau / Úhel vyzařování / Balkenöffnung / Apertura de la viga / Ανοίγμα δοκών

**Resa cromatica (CRI)** 95  
Color rendition (CRI) / Rendu des couleurs (Cri) / Ztvárnění barev (CRI) / Farbwiedergabe (CRI) / Rendimiento de color (CRI) / Παράδοσι χρωμάτων (CRI)

**Dimmerabile** N  
Dimmable / Dimmable / Strmívatelné / Dimmbare / Regulable / Με ροostάτι

**Voltaggio** 220-240 V/AC  
Voltage / Tension / Napětí / Spannung / Voltaje / Τάση

## Altre caratteristiche

Other characteristics / Autres fonctionnalités / Další funkce / Andere Funktionen / Otras características / Άλλα χαρακτηριστικά

**Fattore di potenza** > 0,50  
Power factor / Facteur de puissance / Účinnost / Leistungsfaktor / Factor de potencia / Συτελεστής ισχύος

**Frequenza** 50/60 Hz  
Frequency / Fréquence / Kmitočet / Frequenz / Frecuencia / Συχνότητα

**Corrente assorbita** 84 mA  
Current consumption / Consommation actuelle / Spotřeba proudu / Stromverbrauch / Consumo actual / Τρέχουσα kατανάλoσι

**UGR** 19  
UGR / UGR / UGR / UGR / UGR

**Durata ore** 15000 h  
Duration / Durée / Trvání / Dauer / Duración / Διάρκεια

**Cicli di accensione** 30000  
Ignition cycles / Cycles d'allumage / Spínací cykly / Zündzyklen / Ciclos de encendido / Κύκλοι ανάflexis

**Temperatura d'esercizio** -20 +45 °C  
Operating temperature / Température de fonctionnement / Provozní teplota / Betriebstemperatur / Temperatura de funcionamiento / Θερμοκρασία λειτουργίας

**Grado protezione** IP20  
Degree of protection / Degré de protection / Stupeň ochrany / Schutzgrad / Grado de protección / Βαθμός προστασίας