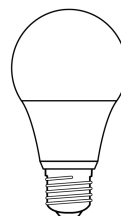
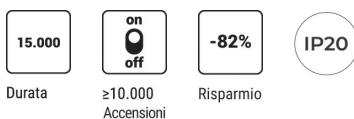
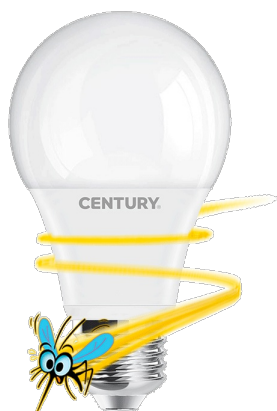




GOCCIA • KLRSC-092700 KILLER 50

9W (50W) • 650 Lm • 2200K • E27



Caratteristiche generali

General characteristics / Caractéristiques générales / Obecné vlastnosti / Allgemeine Merkmale / Características generales / Γενικά χαρακτηριστικά

Codice Articolo KLRSC-092700
Item number / Code de l'article / Kód položky / Artikelcode / Código del artículo / Kodikós stoicheiou

Codice EAN 9090171008050
EAN code / Code EAN / Kód EAN / EAN-Code / Código EAN / Kodikós EAN

Tecnologia LED
Technology / Technologie / Technologie / Tecnología / Τεχνολογία

Tipologia SORGENTE
Type / Type / Typ / Typ / Tipo / Τύπος

Famiglia GOCCIA
Family / Famille / Rodina / Familie / Família / Οικογένεια

Linea KILLER 50
Line / Ligne / Řádek / Linie / Línea / Γραμμή

Dimensioni

Dimensions and weight / Dimensions et poids / Rozměry a hmotnost / Abmessungen und Gewicht / Dimensiones y peso / Διαστάσεις και βάρος

Diametro 60 mm
Diameter / Diamètre / Průměr / Durchmesser / Diámetro / Διαμέτρος

Peso netto 39 gr
Net weight / Poids net / Čistá hmotnost / Nettogewicht / Peso neto / Καθαρό βάρος

Imballo

Packing / Emballage / Obal / Verpackung / Embalaje / Syskevasía

Inner Carton 1 pz
Inner Carton / Carton Intérieur / Vnitřní karton / Innerer Karton / Caja de cartón interior / Εσωτερικό κουτί

Master carton 25 pz
Master Carton / Maître Carton / Vnější karton / Vorlagenkarton / Master Carton / Κύριο κουτί

Peso lordo 60 gr
Gross weight / Poids Brut / Hrubá hmotnost / Bruttogewicht / Peso bruto / Μεϊκτό βάρος

Confezione Color Box
Package / Emballage / Balík / Paket / Paquete / Πακέτο

Caratteristiche tecniche

Technical features / Caractéristiques techniques / Technické vlastnosti / Technische Merkmale / Características técnicas / Τεχνικά χαρακτηριστικά

Attacco lampada E27
Lamp connection / Connexion de la lampe / Připojení lampy / Lampenanschluss / Conexión de la lámpara / Σύνδεσι λαμπτήρα

Potenza effettiva 9W
Effective power / Puissance effective / Efektivní výkon / Wirkleistung / Poder efectivo / Αποτελεσματική ισχύς

Potenza equivalente 50W
Equivalent power / Puissance équivalente / Ekvivalentní výkon / Äquivalente Leistung / Potencia equivalente / Ισοδύναμη ισχύς

Flusso Luminoso Output 650 Lm
Output luminous flux / Flux lumineux de sortie / Výstupní světelný tok / Ausgangslichtstrom / Flujo luminoso de salida / Κιμενετι φέινυάραμ

Colore luce 2200K
Light color / Couleur claire / Barva světa / Helle Farbe / Color claro / Χρόμα φोटός

Apertura fascio 230°
Beam opening / Ouverture du faisceau / Úhel vyzařování / Balkenöffnung / Apertura de la viga / Άνοιγμα δόκον

Resa cromatica (CRI) 80
Color rendition (CRI) / Rendu des couleurs (Cri) / Ztvárnění barev (CRI) / Farbwiedergabe (CRI) / Rendimiento de color (CRI) / Παράδοσι χρομάτον (CRI)

Dimmerabile N
Dimmable / Dimmable / Strmívatelné / Dimmbare / Regulable / Με ροοστάτι

Voltaggio 220-240 V/AC
Voltage / Tension / Napětí / Spannung / Voltaje / Τάση

Altre caratteristiche

Other characteristics / Autres fonctionnalités / Další funkce / Andere Funktionen / Otras características / Άλλα χαρακτηριστικά

Fattore di potenza > 0,50
Power factor / Facteur de puissance / Účinnost / Leistungsfaktor / Factor de potencia / Συτελεστής ισχύος

Frequenza 50/60 Hz
Frequency / Fréquence / Kmitočet / Frequenz / Frecuencia / Συχνότητα

Corrente assorbita 81 mA
Current consumption / Consommation actuelle / Spotřeba proudu / Stromverbrauch / Consumo actual / Τρέχουσα κατανάλοσι

Classe energetica A+
Energetic class / Classe énergétique / Energetická třída / Energieklasse / Clase de energia / Ενεργειακή κλάσι

Durata ore 15000 h
Duration / Durée / Trvání / Dauer / Duración / Διάρκεια

Cicli di accensione 10000
Ignition cycles / Cycles d'allumage / Spínací cykly / Zündzyklen / Ciclos de encendido / Κύκλοι ανάφλεξις

Temperatura d'esercizio -20 +40 °C
Operating temperature / Température de fonctionnement / Provozní teplota / Betriebstemperatur / Temperatura de funcionamiento / Θερμοκρασία λειτουργίας

Grado protezione IP20
Degree of protection / Degré de protection / Stupeň ochrany / Schutzgrad / Grado de protección / Βαθμός προστασίας