



# TRACK LIGHT • RGTNED-309040

## REGIA BINARIO

30W (60W CDM) • 2700 Lumen • 4000K



CRI>95



Durata



≥15.000  
Accensioni



Risparmio



Classe  
energetica



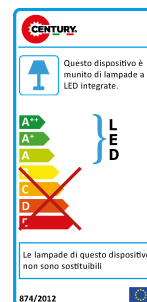
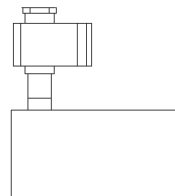
Classe di  
isolamento



Grado di  
Protezione



OK Superfici  
Infiammabili



### Caratteristiche generali

General characteristics / Caractéristiques générales / Obecné vlastnosti / Allgemeine Merkmale / Características generales / Geniká charaktiristiká

**Codice Articolo** RGTNED-309040  
Item number / Code de l'article / Kód položky / Artikelcode / Código del artículo / Kodikós stoicheíou

**Codice EAN** 9090171012958  
EAN code / Code EAN / Kód EAN / EAN-Code / Código EAN / Kodikós EAN

**Tecnologia** LED  
Technology / Technologie / Technologie / Technologie / Tecnología / Tecnología

**Tipologia** APPARECCHIO  
Type / Type / Typ / Typ / Τύπος

**Famiglia** TRACK LIGHT  
Family / Famille / Rodina / Familie / Família / Οικογένεια

**Linea** REGIA BINARIO  
Line / Ligne / Řádek / Linie / Línea / Γραμμή

### Dimensioni

Dimensions and weight / Dimensions et poids / Rozměry a hmotnost / Abmessungen und Gewicht / Dimensiones y peso / Διαστάσεις και βάρος

**Larghezza** 190 mm  
Width / Largeur / Šíře / Breite / Ancho / Πλάτος

**Diametro** 90 mm  
Diameter / Diamètre / Průměr / Durchmesser / Diámetro / Diámetros

**Peso netto** 970 gr  
Net weight / Poids net / Čistá hmotnost / Nettogewicht / Peso neto / Katharó βάρος

### Imballo

Packing / Emballage / Obal / Verpackung / Embalaje / Syskevasia

**Inner Carton** 1 pz  
Inner Carton / Carton Intérieur / Vnitřní karton / Innerer Karton / Caja de cartón interior / Εσωτερικό κουτί

**Master carton** 6 pz  
Master Carton / Maître Carton / Vnější karton / Vorlagenkarton / Master Carton / Κύριο κουτί

**Confezione** Color Box  
Package / Emballage / Balík / Paket / Paquete / Pakéto

### Caratteristiche tecniche

Technical features / Caractéristiques techniques / Technické vlastnosti / Technische Merkmale / Características técnicas / Techniká charaktiristiká

**Potenza effettiva** 30W  
Effective power / Puissance effective / Efektivní výkon / Wirkleistung / Poder efectivo / Αποτελεσματική ισχύς

**Potenza equivalente** 60W CDM  
Equivalent power / Puissance équivalente / Ekvivalentní výkon / Äquivalente Leistung / Potencia equivalente / Ισοδύναμη ισχύς

**Luminosità** 2700 Lumen  
Brightness / Luminosité / Jas / Helligkeit / Brillo / Lámpsi

**Colore luce** 4000K  
Light color / Couleur claire / Barva světle / Helle Farbe / Color claro / Χρώμα φots

**Apertura fascio** 36°  
Beam opening / Ouverture du faisceau / Úhel vyzařování / Balkenöffnung / Apertura de la viga / Ανοίγμα dokón

**Resa cromatica (CRI)** 95  
Color rendition (CRI) / Rendu des couleurs (Cri) / Ztvárnění barev (CRI) / Farbwiedergabe (CRI) / Rendimiento de color (CRI) / Παράδοσι chromáton (CRI)

**Dimmerabile** S  
Dimmable / Dimmable / Strmívatelné / Dimmbare / Regulable / Με roostáti

**Voltaggio** 220-240V  
Voltage / Tension / Napětí / Spannung / Voltaje / Τάση

### Altre caratteristiche

Other characteristics / Autres fonctionnalités / Další funkce / Andere Funktionen / Otras características / Άλλα charaktiristiká

**Fattore di potenza** > 0,95  
Power factor / Facteur de puissance / Účinnost / Leistungsfaktor / Factor de potencia / Συτελεστής ισχύος

**Frequenza** 50/60 Hz  
Frequency / Fréquence / Kmitočet / Frequenz / Frecuencia / Sychnotita

**Corrente assorbita** 200 mA  
Current consumption / Consommation actuelle / Spotřeba proudu / Stromverbrauch / Consumo actual / Τρέχουσα katanálosi

**Classe energetica** LED  
Energetic class / Classe énergétique / Energetická třída / Energieklasse / Clase de energia / Ενεργειακή κλάσι

**Durata ore** 30000 h  
Duration / Durée / Trvání / Dauer / Duración / Diárkeia

**Cicli di accensione** 15000  
Ignition cycles / Cycles d'allumage / Spínací cykly / Zündzyklen / Ciclos de encendido / Kýkloi anáflexis

**Temperatura d'esercizio** -20 +40 °C  
Operating temperature / Température de fonctionnement / Provozní teplota / Betriebstemperatur / Temperatura de funcionamiento / Thermokrasía leitourgias

**Grado protezione** IP20  
Degree of protection / Degré de protection / Stupeň ochrany / Schutzgrad / Grado de proteccion / Vathmós prostasias